

План-схема размещения электро-приборов

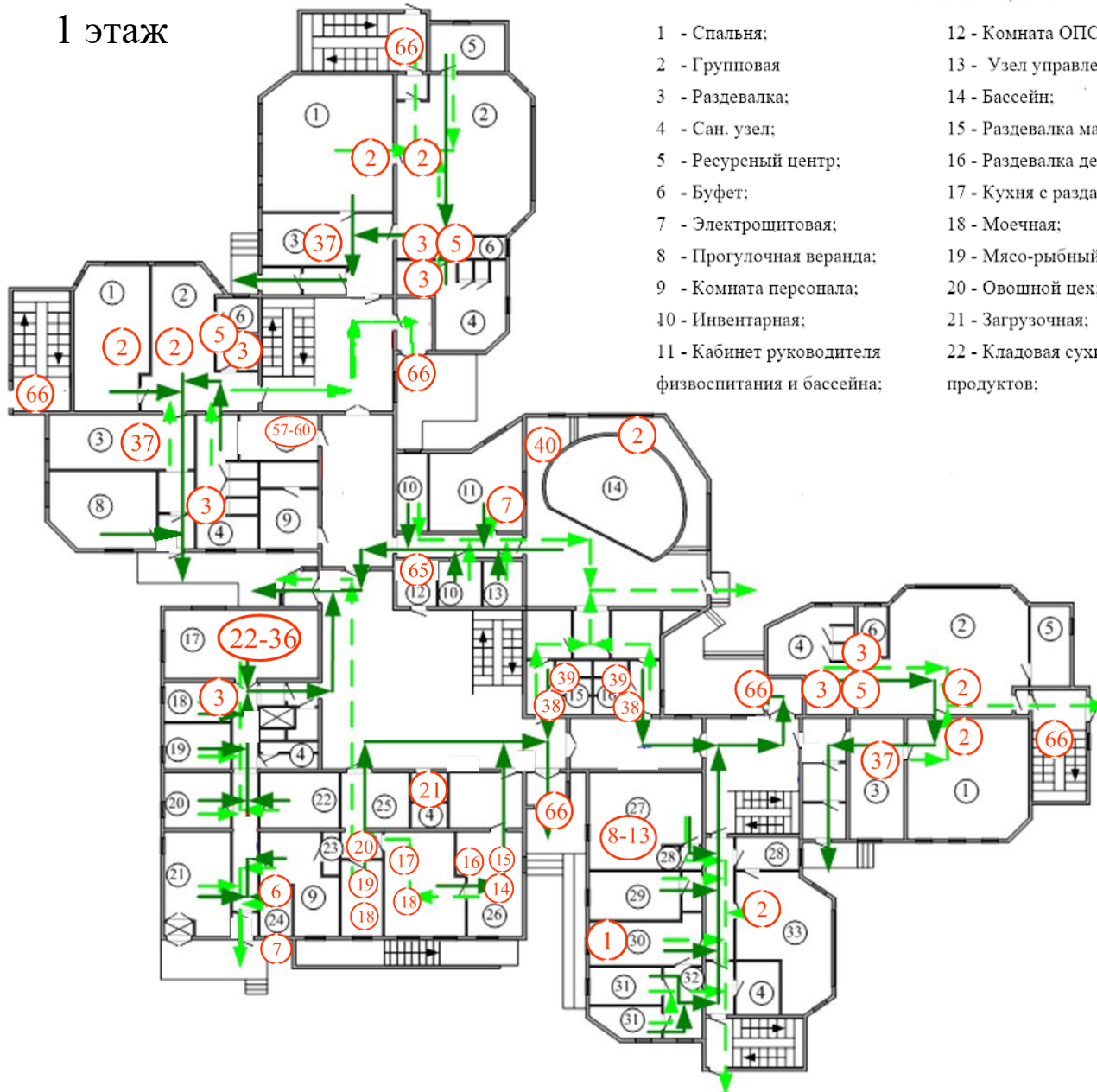
1	Небулайзер (ингалятор)
2	Облучатель бактерицидный настенный
3	Водонагреватель накопительный 50л, 10л
4	Шкаф вытяжной
5	Стерилизатор воздушный
6	МФУ
7	Компьютер персональный
8	Весы медицинские
9	Холодильник бытовой
10	Стационарный ламповый аппарат для местной дарсонвализации
11	Аппарат ДМВ-терапии
12	Облучатель ультрафиолетовый переносной
13	Облучатель бактерицидный передвижной
14	Стирально-отжимная машина
15	Стиральная машина бытовая
16	Машина сушильная
17	Машина сушильно-гладильная (каландр)
18	Утюг
19	Машина швейная бытовая
20	Оверлок
21	Сушилка для рук
22	Весы настольные
23	Весы напольные
24	Лифт грузовой малый
25	Моноблок среднетемпературный
26	Шкаф холодильный
27	Машина для переработки овощей
28	Машина очистки корнеплодов
29	Мясорубка
30	Электрокипяtilьник
31	Котел пищеварочный
32	Шкаф жарочный
33	Машина кухонная универсальная
34	Плита электрическая
35	Сковорода электрическая
36	Печь пароконвекционная
37	Шкаф сушильный
38	Фен настенный

Условные обозначения:

39	Фен бытовой
40	Кабина инфракрасная
41	Аппарат факсимильной связи
42	телевизор
43	Проектор мультимедийный
44	Портативный компьютер «АСТ»
45	Электропианола
46	Дрель
47	Шуруповерт
48	Пылесос
49	Пылесос
50	Микшерный пульт
51	Магнитола
52	DVD-проигрыватель
53	Усилитель мощности
54	Акустическая система (колонки)
55	Аппарат аэрофитотерапевтический
56	Световой указатель «ВЫХОД»
57	Регулятор температуры РТ-200
58	Теплосчетчик
59	Пожарный оповещатель, извещатель
60	Пожарная сигнализация
61	Вентилятор крышный
62	Вентилятор электрический бытовой
63	Приточно-вытяжная вентиляция: двигатель насос
63	Приточная вентиляция: двигатель насос
64	Насос
65	Мини АТС
66	Домофон
67	Уличное освещение
68	Лампы дневного света
69	Лампы дневного света
70	Лампы обычные
71	Светодиодная прожекторная лампа

Экспликация помещений

1 этаж

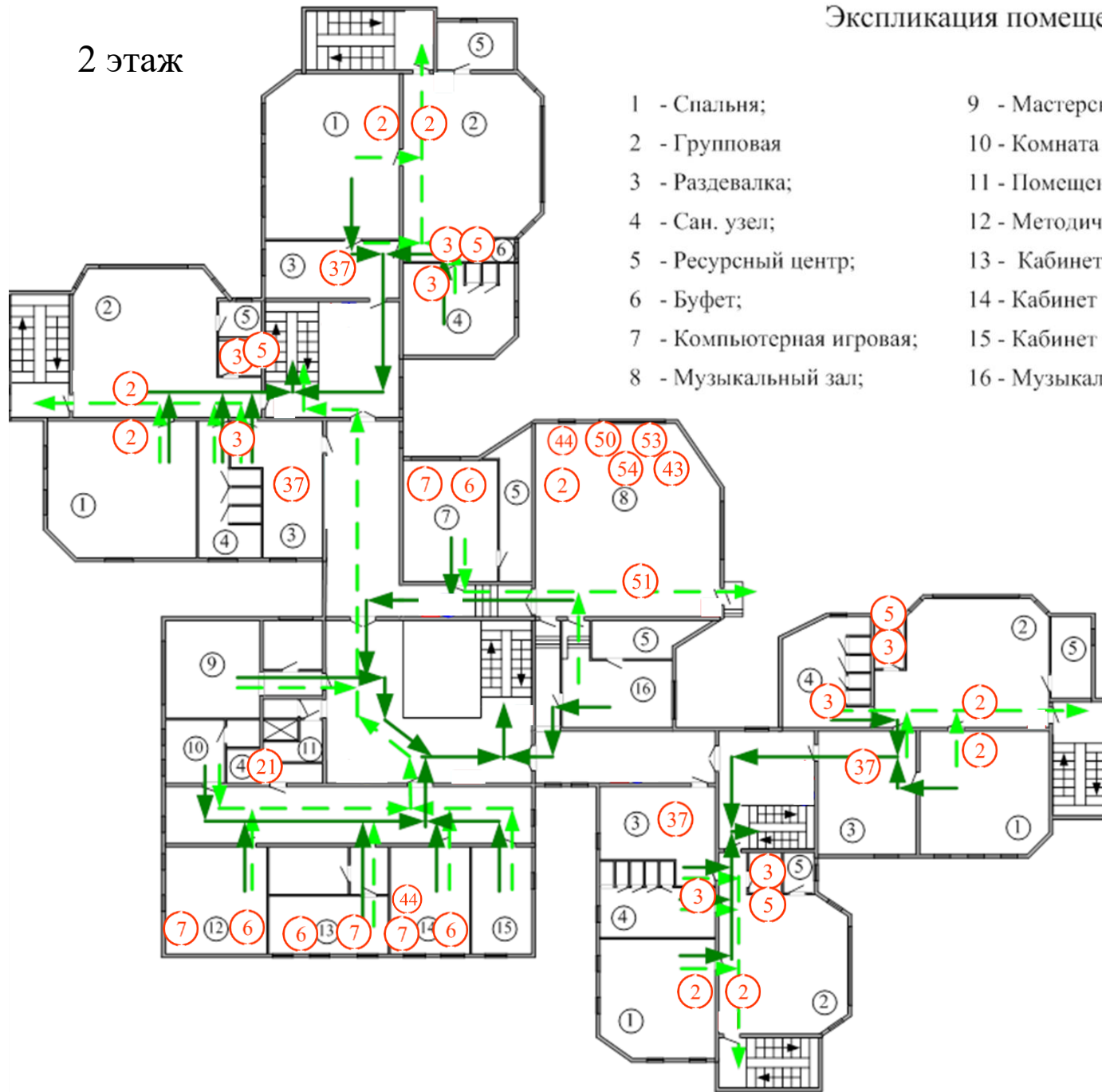


- | | | |
|---|--------------------------------|--|
| 1 - Спальня; | 12 - Комната ОПС; | 23 - Душевая; |
| 2 - Групповая | 13 - Узел управления; | 24 - Кабинет для работы с документацией; |
| 3 - Раздевалка; | 14 - Бассейн; | 25 - Кабинет кастелянши; |
| 4 - Сан. узел; | 15 - Раздевалка мальчиков; | 26 - Прачечная; |
| 5 - Ресурсный центр; | 16 - Раздевалка девочек; | 27 - Физиотерапевтический кабинет; |
| 6 - Буфет; | 17 - Кухня с раздаточной; | 28 - Подсобное помещение; |
| 7 - Электрошитовая; | 18 - Моечная; | 29 - Процедурная; |
| 8 - Прогулочная веранда; | 19 - Мясо-рыбный цех; | 30 - Кабинет врача; |
| 9 - Комната персонала; | 20 - Овощной цех; | 31 - Палата; |
| 10 - Инвентарная; | 21 - Загрузочная; | 32 - Изолятор; |
| 11 - Кабинет руководителя физвоспитания и бассейна; | 22 - Кладовая сухих продуктов; | 33 - Кабинет санчасти. |

2 этаж

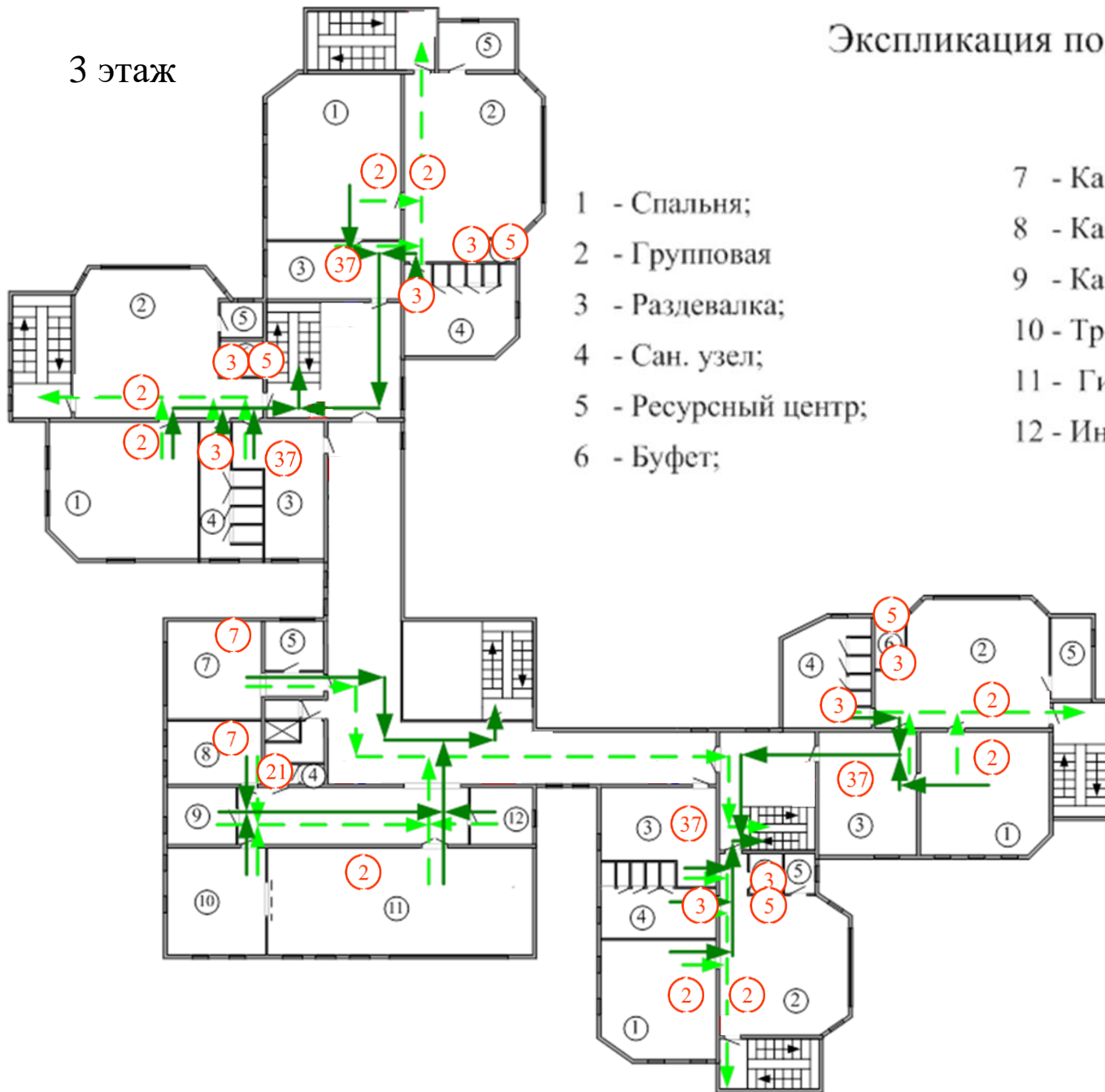
Экспликация помещений

- | | |
|---------------------------|--|
| 1 - Спальня; | 9 - Мастерская детского творчества; |
| 2 - Групповая | 10 - Комната психологической разгрузки; |
| 3 - Раздевалка; | 11 - Помещение уборочного инвентаря; |
| 4 - Сан. узел; | 12 - Методический кабинет; |
| 5 - Ресурсный центр; | 13 - Кабинет зам. заведующей по хоз. работе; |
| 6 - Буфет; | 14 - Кабинет заведующего; |
| 7 - Компьютерная игровая; | 15 - Кабинет работы с родителями; |
| 8 - Музыкальный зал; | 16 - Музыкальный кабинет. |



3 этаж

Экспликация помещений



- 1 - Спальня;
- 2 - Групповая
- 3 - Раздевалка;
- 4 - Сан. узел;
- 5 - Ресурсный центр;
- 6 - Буфет;

- 7 - Кабинет педагога психолога;
- 8 - Кабинет учителя-дефектолога;
- 9 - Кабинет физ. воспитания;
- 10 - Тренажерный зал;
- 11 - Гимнастический зал;
- 12 - Инвентарная.